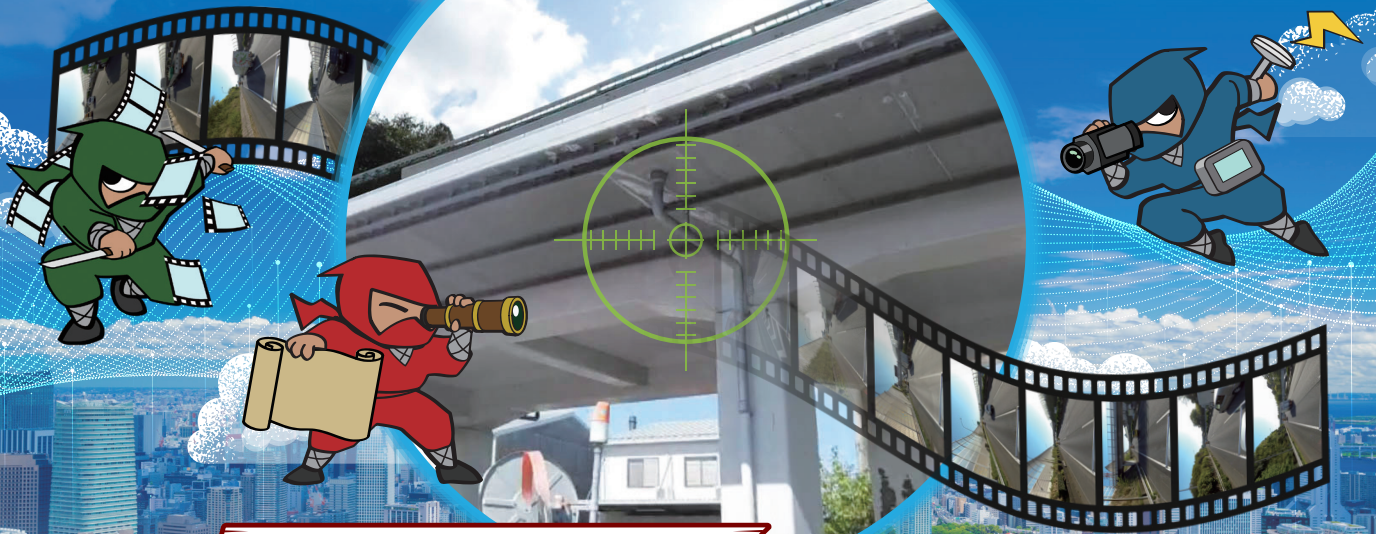


# インフラ点検に DXで革新を起こす!



デジタルメンテナンスサービス

## てんかく忍者

TENKAKUNINJA

### てんかく忍者の特徴

特徴1

市販のビデオカメラを使って点検サポートをするサービスです。

特徴2

動画から静止画にして、正確な位置情報を付けることができます。

特徴3

位置情報付き静止画をWebの地図アプリで閲覧可能です。

特徴4

二画面で新旧比較ができ、経年変化の管理ができます。

お問い合わせ先

●ナカシャクリエイト株式会社 <https://www.nakasha.co.jp>

●てんかく忍者紹介サイト

<https://www.nakasha-digital.com/tenkaku/>

てんかく忍者  
の詳細は  
右記二次元バーコードから



# てんかく忍者

TENKAKUNINJA



## 撮影支援(オプション)



360°カメラ、高精細カメラによる撮影支援

## GNSS-BeatBox®(位置情報音声発呼装置)

GNSS+RTK測位により取得した正確な位置情報を音声データとして市販のビデオカメラに記録  
特許取得(特許第7148910)



## GV-Sync®(動画→静止画変換ツール)

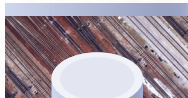
動画→静止画に切り出し  
取得した位置情報を全ての画像に付与



GV-Sync®  
(動画→静止画変換ツール)  
特許第7100863



時空間Web  
データベース登録



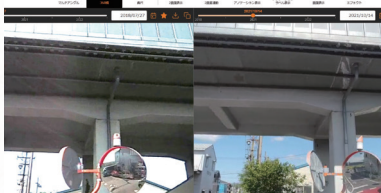
4D-db®  
(時空間Webデータベース)

## 4D-db®(時空間Webデータベース)

地図から画像を検索  
コメント入力・コメント検索  
ヒートマップ表示  
過去と現在の2時期比較



## 2画面表示

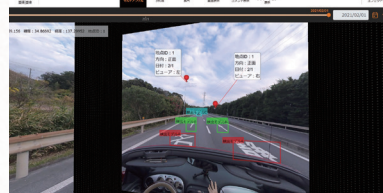


新旧画像比較による経時変化の確認

## 360°画像

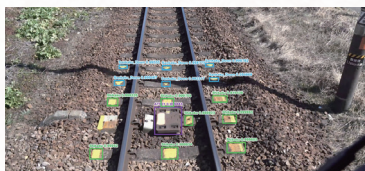


## マルチアングル



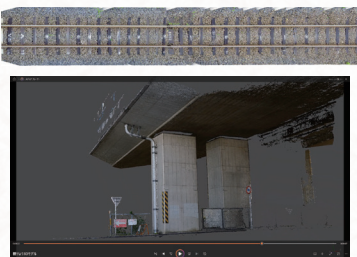
AI物体検出結果を重ね合わせ表示可能

## AI物体認識(オプション)



AIによる物体検出、  
損傷検出のモデル作成

## 画像加工



長尺出力/フォトグラメトリによる3D化

## 情報整備

取得した画像、位置情報をもとに  
施設情報・点検情報を整備

施設  
台帳

図面  
整備

点検  
報告書

お問い合わせ先

ナカシャクリエイティブ株式会社  
E-mail: tenkaku@nakasha.co.jp

●東北・関東地区: 東京支店

●中部・関西地区: 交通部

●中国・四国・九州地区: 九州支店

TEL.03-5401-3636 担当: 阿部 E-mail: t-abe@nakasha.co.jp

TEL.052-895-1169 担当: 戸倉 E-mail: t-tokura@nakasha.co.jp

TEL.092-626-5220 担当: 多田 E-mail: y-tada@nakasha.co.jp